



349, rue Labelle  
Saint-Jérôme (Québec)  
J7Z 5L2

**Région des Laurentides**

CANADA  
PROVINCE DE QUÉBEC  
MUNICIPALITÉ RÉGIONALE DE COMTÉ DE LA RIVIÈRE-DU-NORD

**RÈGLEMENT DE REMPLACEMENT 367-23** modifiant le règlement 188-07 relatif au schéma d'aménagement et de développement révisé afin d'agrandir l'aire d'affectation Industrielle d'envergure régionale, de délimiter le périmètre particulier du Quartier industriel Ouest et du Quartier industriel Larry-Ball, d'intégrer le Parc naturel du Lac-Jérôme à même une aire d'affectation Récréative, d'agrandir l'affectation Urbaine et d'ajuster la délimitation du périmètre d'urbanisation sur le territoire de la ville de Saint-Jérôme

---

QU'IL EST STATUÉ ET ORDONNÉ PAR LE PRÉSENT RÈGLEMENT DE LA MUNICIPALITÉ RÉGIONALE DE COMTÉ DE LA RIVIÈRE-DU-NORD, COMME SUIT :

**ARTICLE 1 TITRE DU PRÉSENT RÈGLEMENT**

RÈGLEMENT DE REMPLACEMENT 367-23, Règlement modifiant le schéma d'aménagement et de développement révisé afin d'agrandir l'aire d'affectation Industrielle d'envergure régionale, de délimiter le périmètre particulier du Quartier industriel Ouest et du Quartier industriel Larry-Ball, d'intégrer le Parc naturel du Lac-Jérôme à même une aire d'affectation Récréative, d'agrandir l'affectation Urbaine et d'ajuster la délimitation du périmètre d'urbanisation sur le territoire de la ville de Saint-Jérôme

**ARTICLE 2 AIRES D'AFFECTION ET PÉRIMÈTRES D'URBANISATION**

Le plan 2 « Aires d'affectation et périmètres d'urbanisation » du schéma d'aménagement et de développement révisé est modifié :

- En agrandissant l'aire d'affectation Industrielle d'envergure régionale et Urbaine et en ajustant le périmètre d'urbanisation conséquemment (Annexe A);
- En délimitant le périmètre particulier du Quartier industriel Ouest (Annexe A);
- En intégrant le Parc naturel du Lac-Jérôme dans une aire d'affectation Récréative et en le retirant du périmètre d'urbanisation conséquemment (Annexe B).
- En délimitant le périmètre particulier du Quartier industriel Larry-Ball (Annexe E);

Tel qu'apparaissant à l'annexe « A », « B » et « E » du présent règlement pour en faire partie intégrante.

**ARTICLE 3 PÉRIMÈTRE D'URBANISATION SAINT-JÉRÔME**

Le plan 2a « Périmètre d'urbanisation Saint-Jérôme » du schéma d'aménagement et de développement révisé est modifié :

## *Règlement de remplacement no 367-23*

- En ajustant la délimitation du périmètre d'urbanisation conséquemment à l'agrandissement de l'aire d'affectation Industrielle d'envergure régionale et Urbaine (Annexe C);
- En ajustant la délimitation du périmètre d'urbanisation conséquemment à l'intégration du Parc naturel du Lac-Jérôme dans une aire d'affectation Récréative (Annexe D)

Tel qu'apparaissant à l'annexe « C » et « D » du présent règlement pour en faire partie intégrante.

**AJOUT DE L'OBLIGATION DE PRÉVOIR UN MINIMUM DE 48 % À DES FINS D'ACTIVITÉS DE CONSERVATION À L'INTÉRIEUR DU PÉRIMÈTRE PARTICULIER DU QUARTIER INDUSTRIEL OUEST ET DE 38 % À L'INTÉRIEUR DU PÉRIMÈTRE PARTICULIER DU QUARTIER INDUSTRIEL LARRY-BALL AU TABLEAU DES FONCTIONS EN AIRE D'AFFECTATION INDUSTRIELLE D'ENVERGURE RÉGIONALE**

**ARTICLE 4** L'article 3.2.3 est modifié après le deuxième paragraphe par le remplacement du tableau des fonctions suivant :

Fonction dominante	
Industrie sans incidence environnementale	
Industrie avec incidence environnementale	
Fonctions complémentaires	
Commerce structurant	
Commerce non structurant	
Service et équipement non structurant	-
Récréation extensive	-
Activités de conservation	-
Utilité publique et infrastructure	-
Dominance	
80 % de l'aire d'affectation doit être affectée à la fonction dominante.	

Par le nouveau tableau des fonctions suivant :

Fonction dominante	
Industrie sans incidence environnementale	À l'intérieur du périmètre particulier du Quartier industriel Ouest, tel qu'identifié au Plan 2 Aires d'affectations et périmètres urbains, seules les industries innovantes sont autorisées.
Industrie avec incidence environnementale	À l'intérieur du périmètre particulier du Quartier industriel Ouest, tel qu'identifié au Plan 2 Aires d'affectations et périmètres urbains, seules les industries innovantes sont autorisées.
Fonctions complémentaires	
Commerce structurant	
Commerce non structurant	
Service et équipement non structurant	-
Récréation extensive	-

## Règlement de remplacement no 367-23

<b>Activités de conservation</b>	À l'intérieur du périmètre particulier du Quartier industriel Ouest, tel qu'identifié au Plan 2 Aires d'affectations et périmètres urbains, un minimum de 48 % doit être affectée à des activités de conservation et de protection de milieux humides et hydriques.  À l'intérieur du périmètre particulier du Quartier industriel Larry-Ball, tel qu'identifié au Plan 2 Aires d'affectations et périmètres urbains, un minimum de 38 % doit être affectée à des activités de conservation et de protection de milieux humides et hydriques.
<b>Utilité publique et infrastructure</b>	-
<b>Dominance</b>	
À l'intérieur du périmètre particulier du Quartier industriel Ouest, <b>40%</b> de l'aire d'affectation doit être affectée aux fonctions dominantes. À l'intérieur du périmètre particulier du Quartier industriel Larry-Ball, 50% de l'aire d'affectation doit être affectée aux fonctions dominantes. À l'extérieur de ces deux périmètres particuliers, <b>80 %</b> de l'aire doit être affectée aux fonctions dominantes.	

### ARTICLE 5 AJOUT DE LA DÉFINITION DE « INDUSTRIE INNOVANTE »

L'article 4.2.5 sur les terminologies est modifié après le terme et la définition de « *Industrie avec incidence environnementale* » par l'ajout du terme « **Industrie innovante** » et de la définition suivante :

« *Industries à forte valeur ajoutée regroupant les champs d'activité suivants :*

- *Transport innovant et ses composants;*
- *Technologie environnementale;*
- *Aéronautique;*
- *Technologie de l'information et de la communication TIC;*
- *Intelligence artificielle;*
- *Matériel et composants électriques;*
- *Fabrication de machinerie industrielle;*
- *Secteur de l'automatisation. »*

### ARTICLE 6 ENTRÉE EN VIGUEUR

Le présent règlement entrera en vigueur conformément à la loi.

(SIGNÉ)

\_\_\_\_\_  
Xavier-Antoine Lalande  
Préfet

(SIGNÉ)

\_\_\_\_\_  
Guillaume Laurin-Taillefer, avocat  
Directeur général et greffier-trésorier

Avis de motion : 2023-05-31  
Adoption du projet de règlement : 2023-05-31  
Assemblée de consultation : 2023-06-28  
Adoption du règlement : 2023-09-27  
Adoption du règlement de remplacement : 2023-12-13  
Entrée en vigueur : 2024-01-18

### COPIE CONFORME

Certifiée ce 2 février 2024

  
\_\_\_\_\_  
Guillaume Laurin-Taillefer, avocat  
Directeur général et greffier-trésorier



349, rue Labelle  
Saint-Jérôme (Québec)  
J7Z 5L2

**Région des Laurentides**

CANADA  
PROVINCE DE QUÉBEC  
MUNICIPALITÉ RÉGIONALE DE COMTÉ DE LA RIVIÈRE-DU-NORD

**DOCUMENT SUR LA NATURE DES MODIFICATIONS AUX OUTILS D'URBANISME DES  
MUNICIPALITÉS LOCALES**

**RÈGLEMENT DE REMPLACEMENT NUMÉRO 367-23**

**MUNICIPALITÉ LOCALE TOUCHÉE**

*Saint-Jérôme*

**NATURE DES MODIFICATIONS**

***PLAN D'URBANISME***

*La municipalité locale devra modifier la limite des aires d'affectation du sol et du périmètre d'urbanisation, conformément aux nouvelles limites des aires d'affectations du territoire du schéma d'aménagement et de développement révisé et de l'ajout du périmètre particulier du Quartier industriel Ouest ainsi que du Quartier industriel Larry-Ball et des fonctions qui y sont prévues.*

***RÈGLEMENT D'URBANISME***

*La municipalité locale devra modifier les règlements d'urbanisme, notamment le règlement de zonage, conformément aux nouvelles limites des aires d'affectations du territoire et du périmètre d'urbanisation du schéma d'aménagement et de développement révisé.*

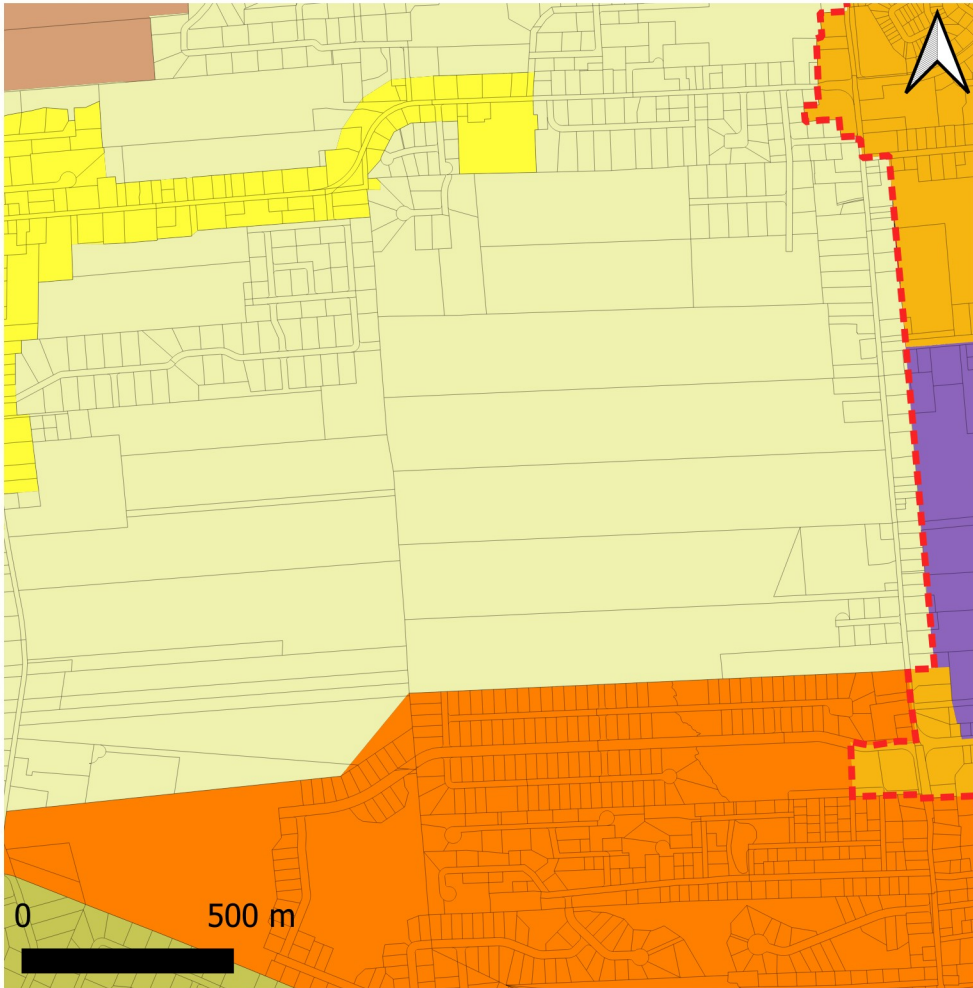
**ANNEXE A**

---

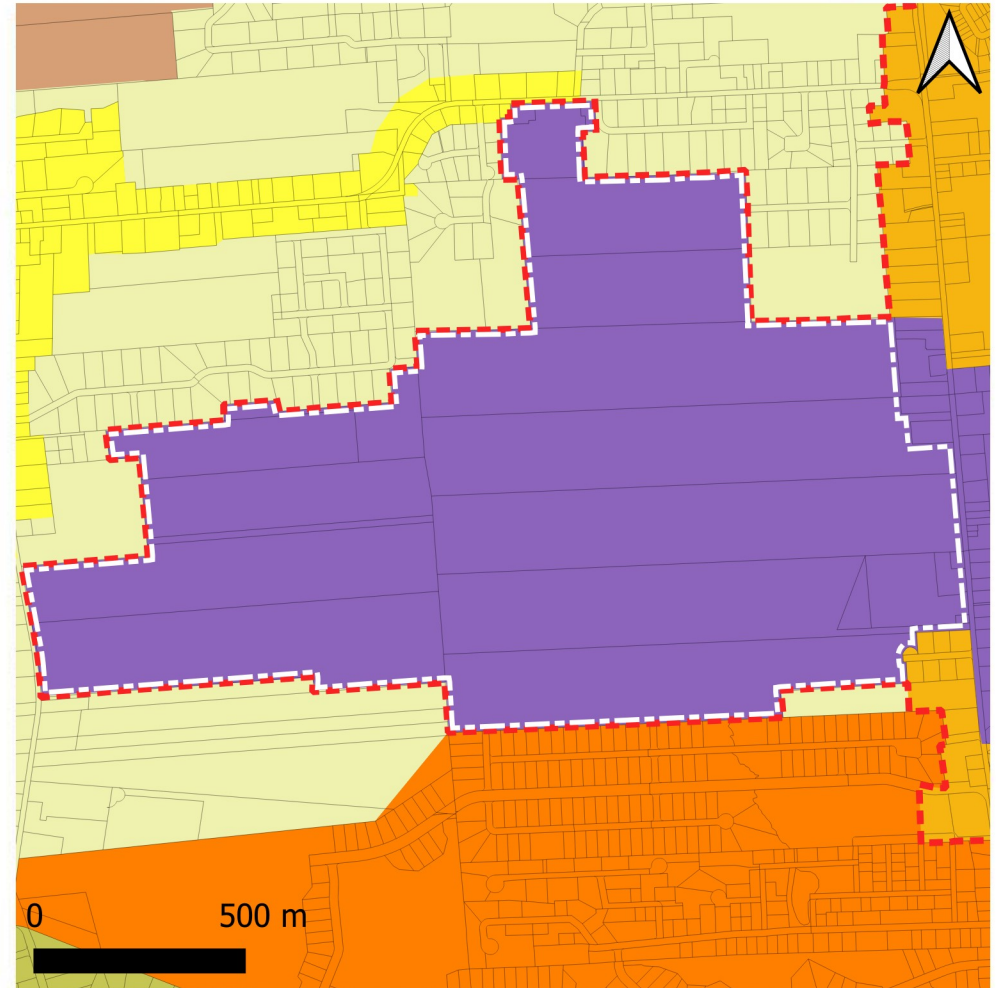
**PLAN 2 AIRES D'AFFECTATIONS ET PÉRIMÈTRES D'URBANISATION  
CONCERNANT L'AGRANDISSEMENT DE L'AIRE D'AFFECTATION  
INDUSTRIELLE D'ENVERGURE RÉGIONALE ET URBAINE ET LA  
DÉLIMITATION DU QUARTIER INDUSTRIEL OUEST**

**ANNEXE A**  
**PLAN 2 AIRES D'AFFECTATIONS ET PÉRIMÈTRES D'URBANISATION**  
**CONCERNANT L'AGRANDISSEMENT DE L'AIRE D'AFFECTATION INDUSTRIELLE D'ENVERGURE RÉGIONALE ET URBAINE**

**AVANT**



**APRÈS**






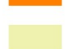



**COPIE CONFORME**

certifiée ce 2 février 2024

*Guillaume Laurin-Taillefer*

Guillaume Laurin-Taillefer  
Directeur général et greffier-trésorier

-  Périmètre particulier du Quartier industriel Ouest
-  Périmètre urbain
-  Urbaine
-  Villageoise
-  Industrielle d'envergure régionale
-  Périurbaine
-  Rurale

**ANNEXE B**

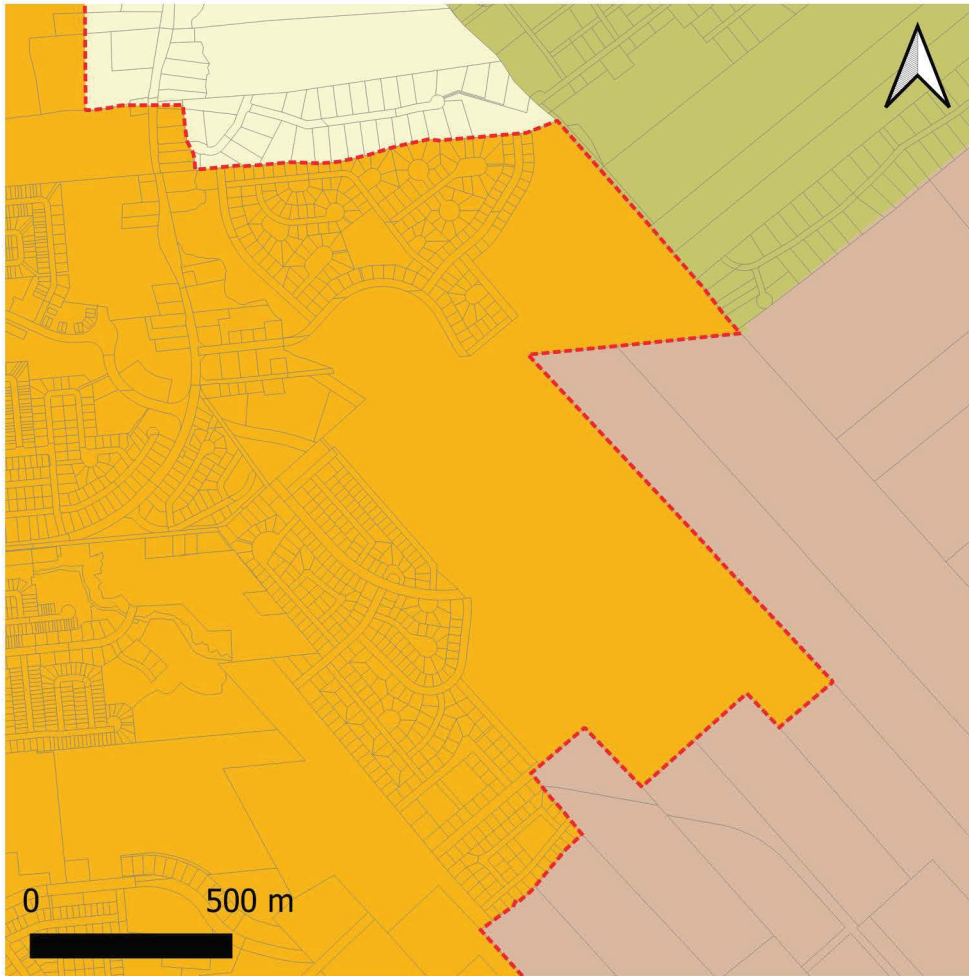
---

**PLAN 2 AIRES D'AFFECTATIONS ET PÉRIMÈTRES D'URBANISATION  
CONCERNANT L'INTÉGRATION DU PARC NATUREL DU LAC-JÉRÔME EN  
AIRE D'AFFECTATION RÉCRÉATIVE**



**ANNEXE B  
PLAN 2 AIRES D'AFFECTATIONS ET PÉRIMÈTRES D'URBANISATION  
CONCERNANT L'INTÉGRATION DU PARC DU NATUREL DU LAC-JÉRÔME EN AIRE D'AFFECTATION RÉCRÉATIVE**

**AVANT**









**APRÈS**



**COPIE CONFORME**  
certifiée ce 2 février 2024

*Guillaume Laurin-Taillefer*

**Guillaume Laurin-Taillefer**  
Directeur général et greffier-trésorier

-  Périumètre urbain
-  Agricole
-  Récréative
-  Rurale
-  Urbaine
-  Rurale champêtre



**ANNEXE C**

---

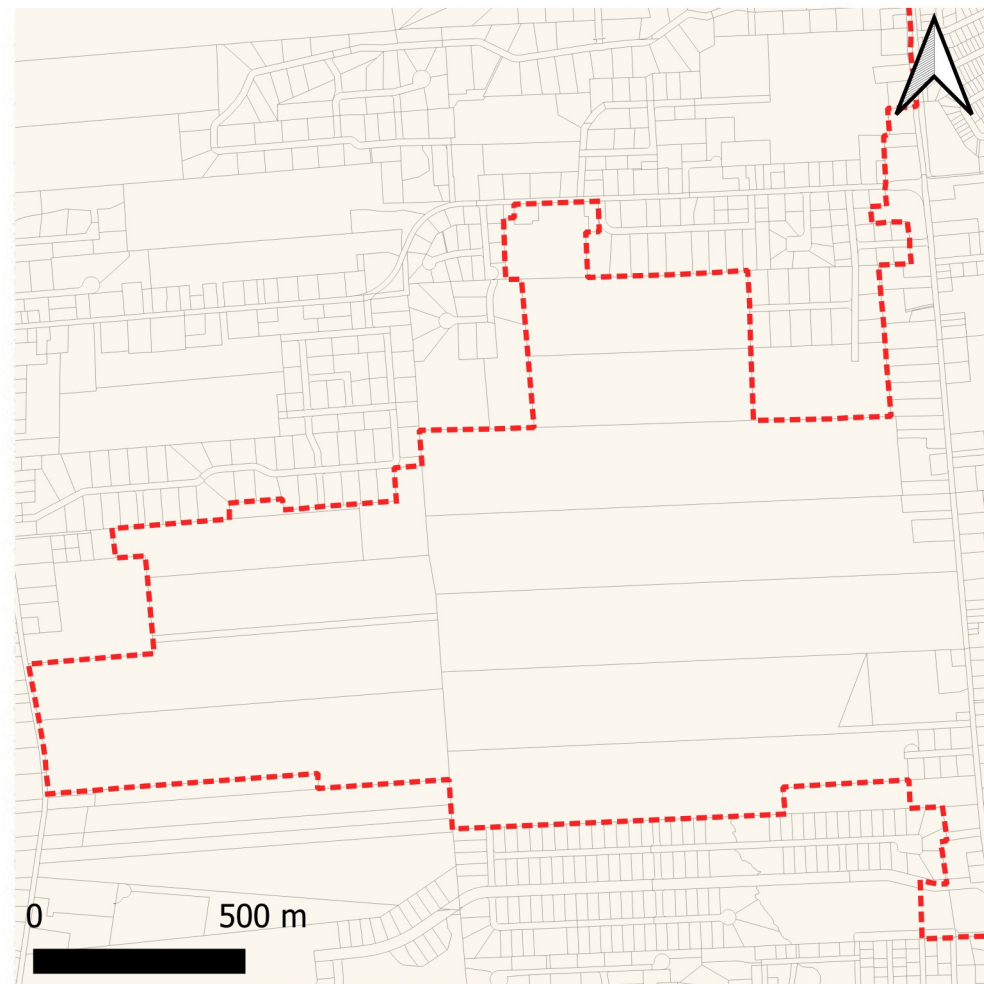
**PLAN 2A PÉRIMÈTRES D'URBANISATION SAINT-JÉRÔME**  
CONCERNANT L'AGRANDISSEMENT DE L'AIRE D'AFFECTATION  
INDUSTRIELLE D'ENVERGURE RÉGIONALE ET URBAINE

**ANNEXE C  
PLAN 2A PÉRIMÈTRE D'URBANISATION SAINT-JÉRÔME  
CONCERNANT L'AGRANDISSEMENT DE L'AIRE D'AFFECTATION INDUSTRIELLE D'ENVERGURE RÉGIONALE ET URBAINE**

**AVANT**



**APRÈS**



 Périimètre urbain

**COPIE CONFORME**  
certifiée ce 2 février 2024

*Guillaume Laurin-Taillefer*

**Guillaume Laurin-Taillefer**  
Directeur général et greffier-trésorier

**ANNEXE D**

---

**PLAN 2A PÉRIMÈTRES D'URBANISATION SAINT-JÉRÔME**  
CONCERNANT L'INTÉGRATION DU PARC NATUREL DU LAC-JÉRÔME EN  
AIRE D'AFFECTATION RÉCRÉATIVE

**ANNEXE D  
PLAN 2A PÉRIMÈTRE D'URBANISATION SAINT-JÉRÔME  
CONCERNANT L'INTÉGRATION DU PARC NATUREL DU LAC-JÉRÔME EN AIRE D'AFFECTATION RÉCRÉATIVE**

**AVANT**



**APRÈS**



 Périimètre urbain

**COPIE CONFORME  
certifiée ce 2 février 2024**

*Guillaume Laurin-Taillefer*  
**Guillaume Laurin-Taillefer**  
Directeur général et greffier-trésorier

**ANNEXE E**

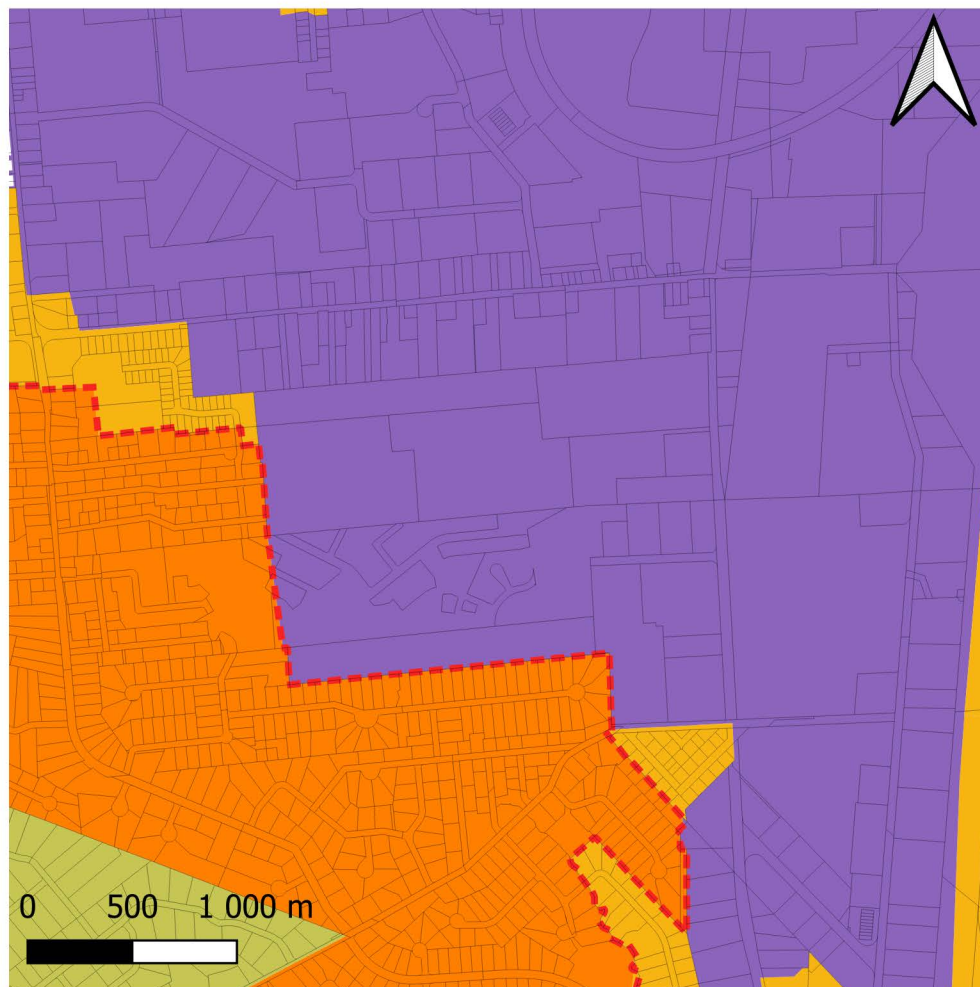
---

**PLAN 2 AIRES D'AFFECTATIONS ET PÉRIMÈTRES D'URBANISATION  
CONCERNANT LA DÉLIMITATION DU QUARTIER INDUSTRIEL LARRY-  
BALL**



**ANNEXE E**  
**PLAN 2 AIRES D'AFFECTATIONS ET PÉRIMÈTRES D'URBANISATION**  
**CONCERNANT LA DÉLIMITATION DU PÉRIMÈTRE PARTICULIER DU QUARTIER INDUSTRIEL LARRY-BALL**

**AVANT**









**APRÈS**



**COPIE CONFORME**  
**certifiée ce 2 février 2024**

*Guillaume Laurin-Taillefer*  
**Guillaume Laurin-Taillefer**  
**Directeur général et greffier-trésorier**

-  Périimètre particulier du Quartier industriel Larry-Ball
-  Périimètre urbain
-  Urbaine
-  Rurale champêtre
-  Industrielle d'envergure régionale
-  Périurbaine